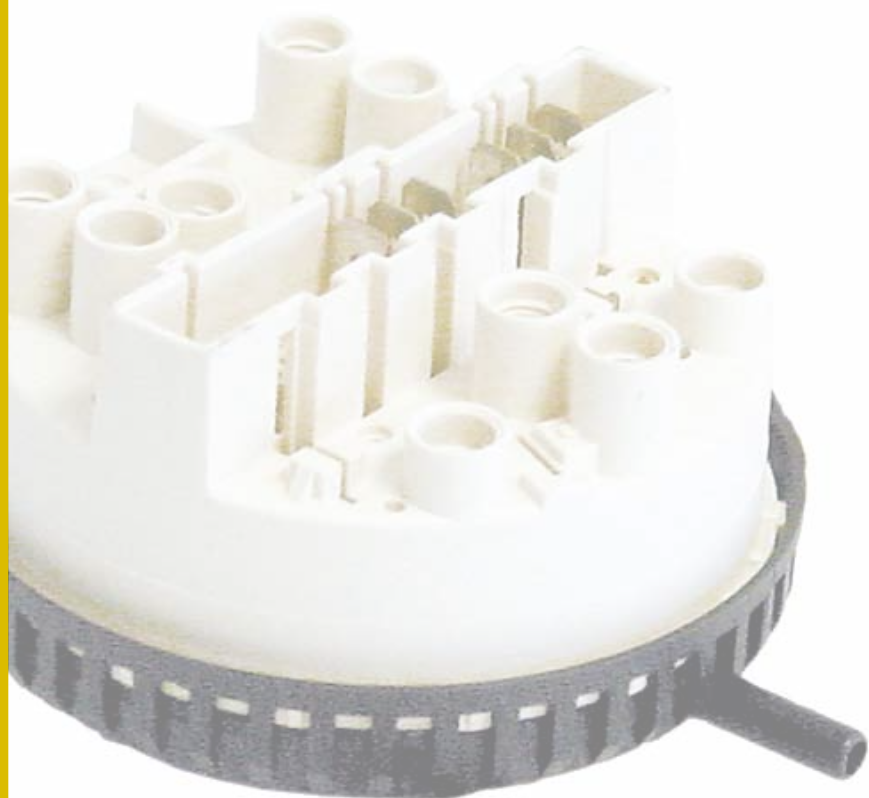


## Pressostate

<b>Pressostate Spültechnik</b>	Seite 276
<b>Pressostate Kaffeetechnik</b>	Seite 278
<b>Pressostate Dampfregelung</b>	Seite 278
<b>Pressostate Gasgeräte</b>	Seite 279
<b>Differenzpressostate</b>	Seite 279
<b>Zubehör Pressostate</b>	Seite 279
<b>Pressostate Kältetechnik</b>	Seite 279



## Pressostate Spültechnik

ø 58 mm/6 mm



Abb.	Bestell-Nr.	Druckbereich (mbar)	Abb.	Bestell-Nr.	Druckbereich (mbar)
2	541045	28/12	1	541311	76/38
1	541569	35/15	1	541594	85/50
1	541001	35/17	2	541312	86/59
1	541302	40/15	1	541168	90/35
1	541132	40/18	2	541106	90/56
1	541017	40/20	1	541299	95/75
1	541046	45/20	2	541136	100/18
1	541039	45/25	1	541008	105/60
1	541314	46/26	2	541002	110/60
1	541309	48/28	1	541011	110/70
1	541005	50/10	1	541102	115/15
1	541010	50/30	2	541135	115/40
1	541194	50/32	1	541647	115/85
1	541593	50/35	1	541142	123/75
1	541013	55/20	2	541166	140/110
2	541159	55/25	2	541324	150/75
1	541140	55/30	2	541137	155/40
1	541003	55/35	1	541169	160/30
2	541326	56/25	1	541539	160/50
1	541006	60/20	1	541009	160/80
1	541133	60/25	1	541644	160/125
1	541165	60/30	1	541103	170/140
1	541024	60/40	1	541298	170/75
2	541330	70/30	1	541105	180/70
1	541019	70/30	1	541023	190/80
1	541170	70/30	1	541161	205/95
1	541012	70/40	1	541331	225/70
1	541141	75/35	1	541179	240/130
1	541162	80/50	1	541619	250/40
1	541577	83/33	2	541313	260/30
1	541631	75/45			

ø 74 mm halbrund/6 mm



Pos.	Bestell-Nr.	Druckbereich (mbar)	Pos.	Best.-Nr.	Druckbereich (mbar)
1	541072	55/35	4	541066	100/60
2	541069	85/55	5	541076	120/60
3	541068	105/75	6	541070	160/80

ø 45 mm/6 mm



Abb.	Bestell-Nr.	Druckbereich (mbar)	Abb.	Best.-Nr.	Druckbereich (mbar)
1	541067	105/75	2	541014	55/35

ø 78 mm/6 mm



Ab.	Bestell-Nr.	Druckbereich (mbar)
1	541164	50/20
2	541271	70/30 100/70

ø 58 mm/6 mm mit kodiertem Stecker

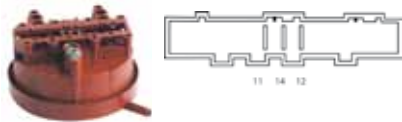


Abb.	Bestell-Nr.	Druckbereich (mbar)	passend für	Vergleichs-Nr.
1A	541171	110/55	Zanussi	49058
1B	541175	60/20-110	Zanussi	49881
1B	541178	250/130-390	Zanussi	49620



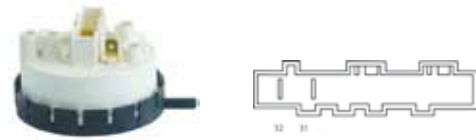
Pos.	Bestell-Nr.	Druckbereich (mbar)	Pos.	Bestell-Nr.	Druckbereich (mbar)
1	541146	40/15	4	541041	62/30
2	541050	50/30	5	541585	85/60
3	541520	55/30	6	541145	90/25

## ø 84 mm/6 mm mit kodiertem Stecker



Pos.	Bestell-Nr.	Druckbereich (mbar)	passend für	Vergleichs-Nr.
1	541315*	35/20	Hobart	378758-3
2	541319	35/20	Hobart	231981-3

\*Mit Goldkontakten für elektronische Steuerungen



Pos.	Bestell-Nr.	Druckbereich (mbar)	passend für	Vergleichs-Nr.
1	541297	28/13	Fagor	Z403021 Z103074

## ø 69 mm/6 mm mit 2 Druckbereichen



Pos.	Bestell-Nr.	Druckbereich (mbar)	passend für	Vergleichs-Nr.
1	541172	60/20 110/85	Zanussi	48752

## ø 78 mm/6 mm mit 2 Druckbereichen und kodiertem Stecker



### Technische Daten

Schaltleistung: 16A/ 250V

Pos.	Bestell-Nr.	Druckbereich (mbar)	passend für	Vergleichs-Nr.
1	541332	70/40 90/70	Angelo Po	32Z2840

## ø 84 mm/6 mm mit 2 Druckbereichen und kodiertem Stecker



Pos.	Bestell-Nr.	Druckbereich (mbar)	passend für	Vergleichs-Nr.
1	541296	28/13 65/50	Fagor	
2	541176	60/20 110/80	Zanussi	49361 48826
3	541177	110/55 165/135	Zanussi	49081
4	541174	2 Punkte	Zanussi	49142

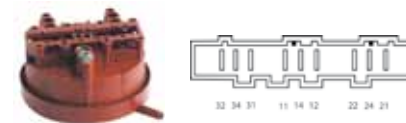
## ø 84 mm/6 mm mit 2 Druckbereichen und kodiertem Stecker



Pos.	Bestell-Nr.	Druckbereich (mbar)	passend für	Vergleichs-Nr.
1	541318*	35/25 80/60	Hobart	378758-6
2	541321	35/25 80/60	Hobart	231981-6

\*Mit Goldkontakten für elektronische Steuerungen

## ø 84 mm/6 mm mit 3 Druckbereichen und kodiertem Stecker



Pos.	Bestell-Nr.	Druckbereich (mbar)	passend für	Vergleichs-Nr.
1	541316*	40/25 57/42 125/105	Hobart	378758-4
2	541320	40/25 57/37 125/105	Hobart	231981-1
3	541317*	40/25 57/37 125/105	Hobart	378760-3

\*Mit Goldkontakten für elektronische Steuerungen



Pos.	Bestell-Nr.	Druckbereich (mbar)	passend für	Vergleichs-Nr.
1	541308	50/30 50/30 110/70	Comenda	130628
2	541007	3 Punkte	Zanussi	46648

## Pressostate Kaffeetechnik

ø 45 mm



Abb.	Bestell-Nr.	Anschluss ø	Auslösedruck (bar)	Resetdruck (bar)	passend für	Vergleichs-Nr.
1	541101	10 mm	0,60	0,40	Animo	02695
2	541100	6 mm	0,50	0,30	Bonamat	6.016.015.005
3	541015	1/4"	0,40	0,36	Palux Bremer	

ø 38 mm



Pos.	Bestell-Nr.	Druckbereich (bar)	G	Pos.	Bestell-Nr.	Druckbereich (bar)	G
1	541020	0,5-1,2	1/4 "	6	541153	1,2	1/4 "
2	541340	0,9	1/4 "	7	541341	1,5-4,0	1/4 "
3	541152	1,0	1/4 "	8	541089	0,5-1,2	1/8 "
4	541158	1,0-2,5	1/4 "	9	541155	1,0-2,5	1/8 "
5	541151	1,1	1/4 "	10	541154	2,0	1/8 "

ø 38 mm 2-polig



Pos.	Bestell-Nr.	Druckbereich (bar)	G
1	541107	1,1	1/4"



Pos.	Bestell-Nr.	Druckbereich (bar)	G
1	541417	0,9-1,7 einstellbar	1/4"
2	541042	1,0-2,8 einstellbar	1/4"



Pos.	Bestell-Nr.	Druckbereich (bar)	G
1	541930	155/125	

ø 35 mm



Pos.	Bestell-Nr.	Druckbereich (bar)	G
1	541131	0,2-6,0 einstellbar	1/4"
2	541143	0,2-6,0 einstellbar	1/8"

3-polig

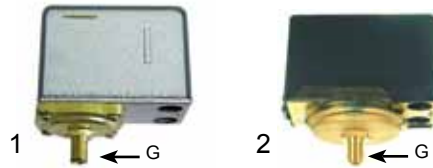


Abb.	Bestell-Nr.	Druckbereich (bar)	G	Fabrikat
1	541021	0,5-1,4 einstellbar	1/4"	Sirai
2	541453	0,5-1,4 einstellbar	1/4"	Parker

## Pressostate Dampfregelung

ø 45 mm



Pos.	Bestell-Nr.	Auslösedruck (bar)	Resetdruck	G
1	541015	0,40	0,36	1/4"
2	541043	0,44	0,38	1/4"
3	541408	0,45	0,30	1/4"
4	541181	0,45	0,40	3/8"
5	541016	0,48	0,43	1/4"
6	541074	0,50	0,35	1/8"
7	541472*	0,60	0,54	1/4"
8	541342*	0,60	Wiedereinschaltsperr	1/4"
9	541139*	0,80	0,65	1/4"
10	541035*	0,90	0,75	1/4"

\* Druckwächterfunktion



Abb.	Bestell-Nr.	Druckbereich (bar)	G
1	541025	0,2-0,9 einstellbar	1/4"
2	541350	0,3-0,8 einstellbar	1/4"

**Pressostate Kältetechnik**  
Ranco



Abb.	Bestell-Nr.	Druckbereich (bar)	G
1	541022	0,25-4,5 einstellbar	1/4" innen
2	541377	0,1-0,6 einstellbar	1/4" innen
3	541026	0,1-1,1 einstellbar	3/8" aussen
3	541018	0,2-6,0 einstellbar	3/8" aussen

**Pressostate Gasgeräte**  
ø 45 mm



Pos.	Bestell-Nr.	Druckbereich (mbar)	Differenz	G
1	541073	5-20 einstellbar	3 mbar	1/4"
2	541051	10-50 einstellbar	3 mbar	1/4"

**Differenzpressostate**

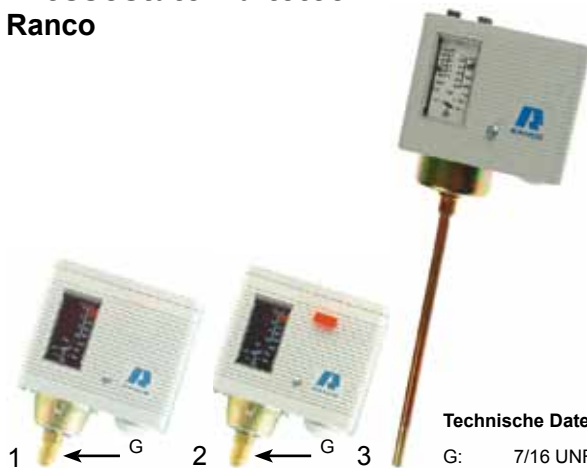


Abb.	Bestell-Nr.	Auslösedruck (mbar)	Resetdruck (mbar)	passend für	Vergleichs-Nr.
1	541075	0,44-0,80 einstellbar		Zanussi	003772
1	541348			Zamolli	ELET0130
2	541352	150	120	Zanussi	005746
2	541304			Fagor	R723004
3	541111	0,2-3,0 einstellbar		Rational	30171003 30171006 30171010

**Zubehör Pressostate**



Abb.	Bestell-Nr.	Beschreibung
1	541029	Halter für Pressostate
2	541030	Schutzhaube für Pressostate ø 45 mm
3	541109	Y-Stück zur Verbindung von zwei Pressostaten



**Technische Daten**

G: 7/16 UNF (1/4 SAE)

Abb.	Bestell-Nr.	Druckbereich (bar)	Differenz (bar)	Reset	Ranco-Nr.
1	541121	0,3-7	0,6-4,0	auto.	016H6703106
2	541122	0,3-7	0,6	man.	016H6705106
1	541123	7-30	2,5-8,0	auto.	016H6750106
2	541124	7-30	3,2	man.	016H6751106
3	541478	7-30	3-8	auto.	016H6763y



**Technische Daten**

Arbeitsbereich Niederdruck: 0,3 - 7bar

Arbeitsbereich Hochdruck: 7 - 30 bar

G: 7/16 UNF (1/4 SAE)

Pos.	Bestell-Nr.	Schaltdifferenz		Reset ND	Reset HD	Ranco-Nr.
		Niederdruck (bar)	Hochdruck (bar)			
1	541125	0,6-4	3,5	auto.	auto.	017H4701108
2	541126	0,6	3,5	man.	man.	017H4703108
3	541127	0,6-4	3,5	auto.	auto.	017H4705108

**Danfoss**



**Technische Daten**

G: 7/16 UNF (1/4 SAE)

Pos.	Bestell-Nr.	Arbeitsbereich (bar)	Schaltdifferenz (bar)	Reset	Danfoss-Nr.
1	541462	8-32	1,8-6,0	auto.	KP5 60-1171
2	541463	8-32	3 fest	man.	KP5 60-1173
3	541467*	8-32	4 - 10	auto.	KP7W60-1190
4	541468*	8-32	4 fest	man.	KP7B60-1191
5	694092	8-32	3 fest	man.	KP5 60-5133

\*DIN 32733



**Technische Daten**

G: 7/16 UNF (1/4 SAE)

Pos.	Bestell-Nr.	Arbeitsbereich (bar)	Schaltdifferenz (bar)	Reset	Danfoss-Nr.
1	541464*	-0,2 - +7,5	0,7 - 4,0	auto.	KP1 60-1101
2	541465*	-0,9 - +7,0	0,7 - 4,0	man.	KP1 60-1103
3	541466*	-0,2 - +5,0	0,7 - 4,0	auto.	KP2 60-1120

\*DIN 32733





### Technische Daten

Arbeitsbereich Niederdruck: -0,2 - +7,5 bar

Arbeitsbereich Hochdruck: 8 - 32 bar

G: 7/16 UNF (1/4 SAE)

Pos.	Bestell-Nr.	Schaltdifferenz		Reset	HD	Danfoss-Nr.
		Niederdruck (bar)	Hochdruck (bar)	ND		
1	541469*	0,7-4	4	auto.	auto.	KP17W60-1275
2	541470*	0,7-4	4	auto.	man.	KP17B60-1268

\*DIN 32733

## SAGI NO MIYA



### Technische Daten

G: 7/16 UNF (1/4 SAE)

Pos.	Bestell-Nr.	Druckbereich (bar)	Reset	passend für	Vergleichs-Nr.
1	541115	0-6	man.	Scotsman	62024800

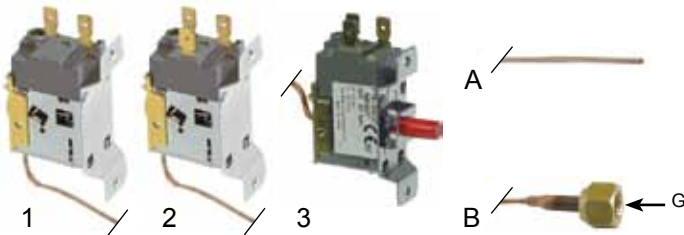


Abb.	Bestell-Nr.	Typ	G	passend für	Vergleichs-Nr.
1A	541114	HTB-X112	-	Manitowoc Fag	3416 1062
1A	541119	HTB-X101	-	Simag	Ziel 005
1A	541479	HTB-X114	-	Brema	23342
2A	541120	HTB-X3028	-	-	-
2B	541113	HTB-X3UC28	7/16UNF/1/4SAE	ITV	302683
2B	541112	HTB-X3UC29	7/16UNF/1/4SAE	ITV	302507
3A	541480	FTB-3UC37	-	Brema	23175

## Johnson controls



Pos.	Bestell-Nr.	Typ	Reset	passend für	Vergleichs-Nr.
1	541116	P20EA-9950C	auto.	Scotsman	620075.00
2	541117	P20GA-9950T	man.	Scotsman	620231.00

## Diverse

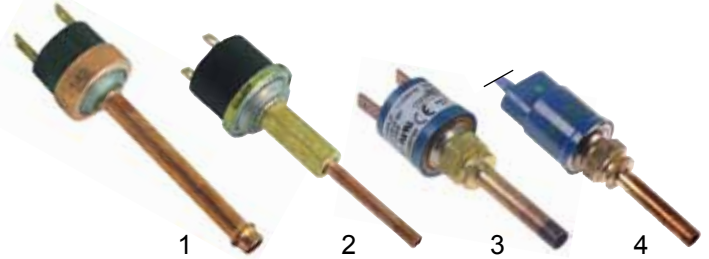


Abb.	Bestell-Nr.	Typ	Fabrikat	passend für	Vergleichs-Nr.
1	541118	ACB-DBM2142	Sagi No Miya	ITV	200334
2	541128	G63-H3076-000	Ranco	ITV	300359
3	541604	P100CA-27	Johnson Controls	Scotsman	1100050121
4	541606	P100A-49	Johnson Controls	Scotsman	1100050821